



Pontex s.r.o.



Plánská 5
301 00 Plzeň

Naše značka:

6103/16/OVP/Z

Vyřizuje:



Datum:

22.8.2016

**Toto vyjádření je vydáváno ve smyslu zákona č. 458/2000 Sb. a zákona č. 183/2006 Sb.,
má platnost 2 roky od data jeho vydání.**

Toto vyjádření se vztahuje výhradně k sítím ve vlastnictví NET4GAS, s.r.o.

Věc: Realizace protipovodňového opatření KoPÚ

okres: Tachov

k.ú.: Těchlovice u Stříbra, Stříbro

Dotčené sítě:

Plynárenská telekomunikační zařízení:

Metalický kabel

Podmínky:

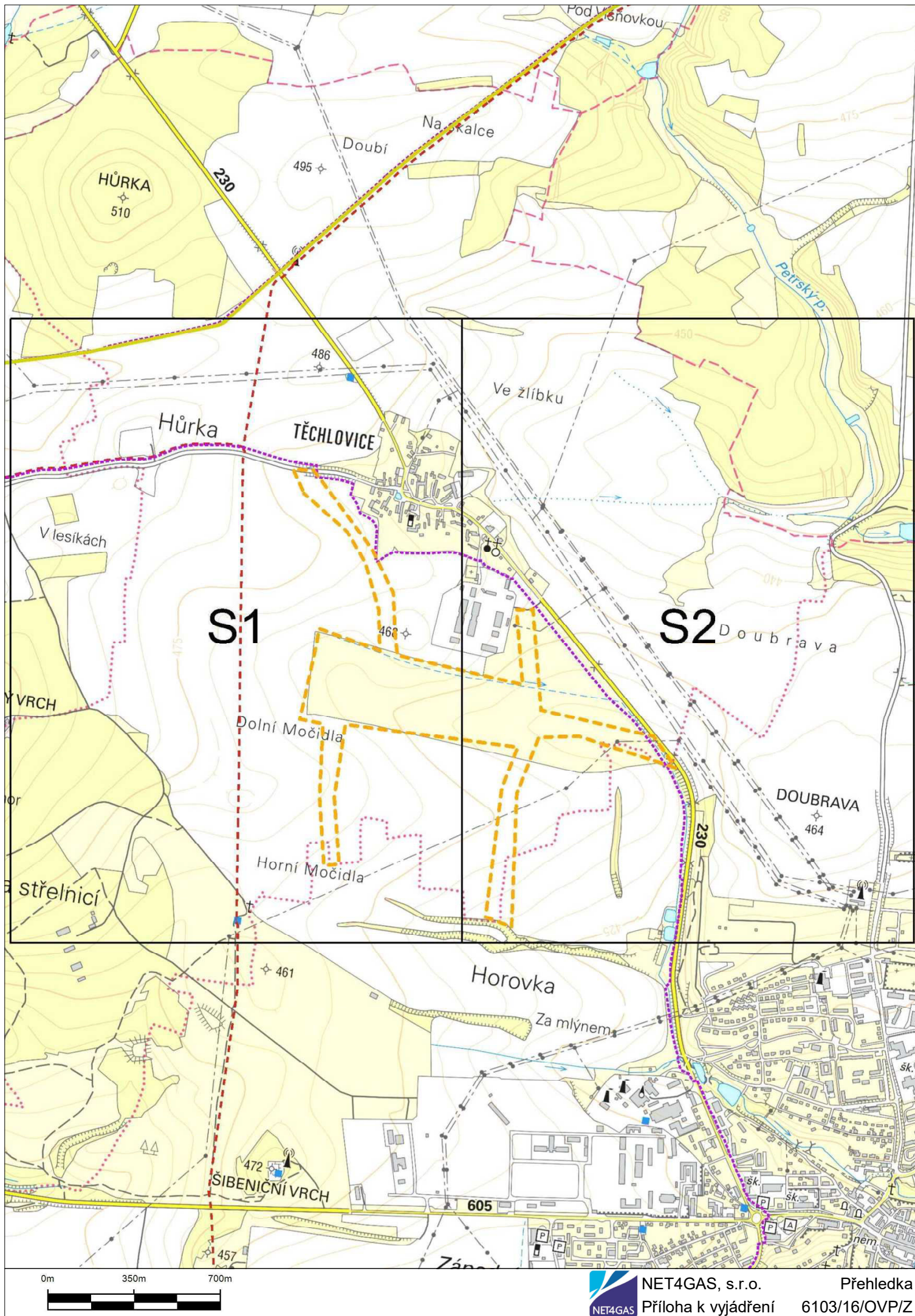
1. Do přiložené situace jsme Vám informativně zakreslili trasu stávajících inženýrských sítí ve správě NET4GAS, s.r.o. Digitální data dotčených podzemních zařízení NET4GAS, s.r.o. si můžete vyžádat na e-mailové adrese data@net4gas.cz.
2. Ustanovením § 68 odst. (2) písm. g) energetického zákona je pro telekomunikační sítě stanoveno ochranné pásmo 1 m kolmé vzdálenosti od půdorysu kabelu na obě strany.
3. Každý zásah do ochranného a bezpečnostního pásma musí být projednán s naším útvarem pro každou plánovanou akci jednotlivě.
4. Další stupeň projektové dokumentace, ze které bude patrný rozsah prací, zašlete našemu útvaru k odsouhlasení.
5. Projektová dokumentace musí být zpracována v souladu s ČSN 73 6005.
6. V místě křížení polních cest se zařízením NET4GAS požadujeme zpracování výkresu detailu křížení.
7. Všechna telekomunikační zařízení opatříte v místech křížení chráničkami s přesahem minimálně 2 m za příkopy resp. náspy.
8. V případě nedodržení podmínek našeho vyjádření se Vaší činností dopouštíte přestupku dle odstavce 1), písmena k) §90 energetického zákona.
9. **Toto vyjádření má pouze informativní charakter a není podkladem pro vydání územního rozhodnutí.**

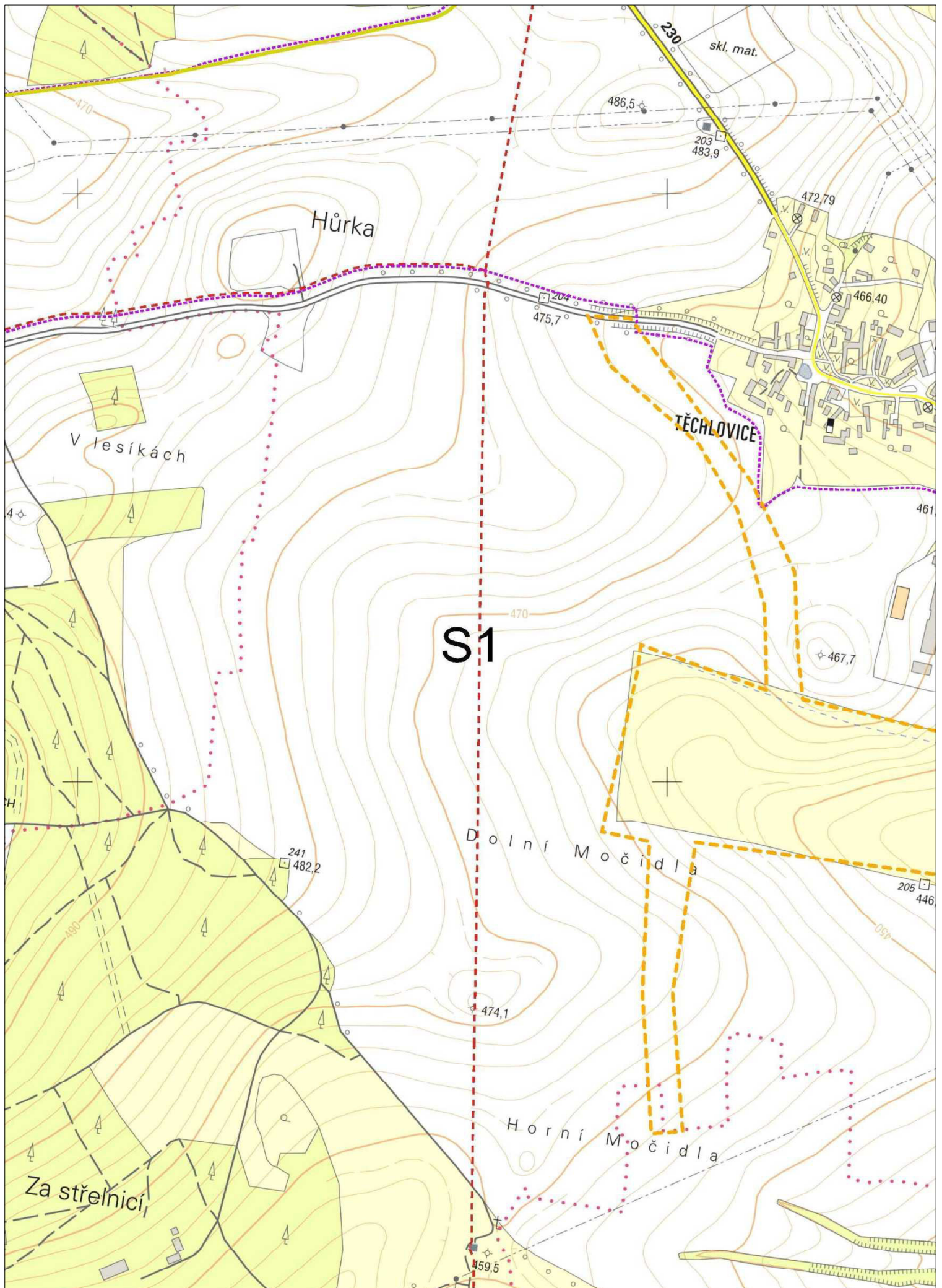
V další korespondenci uvádějte vždy číslo našeho vyjádření.

NET4GAS, s.r.o.
Na Hřebenech II 1718/8, P.O.BOX 22
140 21 Praha 4 - Nusle
IČ: 27260364
DIČ: CZ27260364 (42)



Manažer, Dokumentace soustavy





NET4GAS, s.r.o.
Příloha k vyjádření

Situace: 1/2
6103/16/OVP/Z



Příloha k vyjádření: 6103/16/OVP/Z

Seznam souřadnic předmětu vyjádření:

Souřadnice jsou uvedeny v souřadnicovém systému jednotné trigonometrické sítě katastrální (S-JTSK).

Polygon č. 1 / 1

Y [m]	X [m]
851134.049	1062208.211
851061.871	1062212.480
850857.754	1062489.551
850783.829	1062643.609
850778.202	1062784.473
850769.841	1062860.673
850331.551	1062964.919
850352.894	1062702.206
850295.461	1062701.818
850267.133	1063053.784
849873.257	1063146.141
849796.034	1063256.737
850134.806	1063146.141
850274.894	1063150.021
850352.117	1063347.736
850370.356	1063815.536
850461.161	1063780.611
850404.117	1063326.393
850348.625	1063184.170
850951.663	1063104.231
850990.663	1063358.407
850973.782	1063595.509
851026.946	1063599.001
851042.080	1063359.571
851030.050	1063102.291
851110.766	1063085.604

Y [m]	X [m]
851051.393	1062816.682
851044.408	1062767.787
850831.366	1062844.622
850834.858	1062701.818
850881.813	1062536.506
850945.842	1062427.074
851096.796	1062292.807